

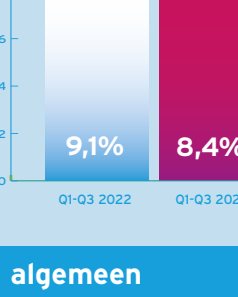
de Monitor woonruimtebemiddeling* regio Rotterdam Q1-Q3 2023



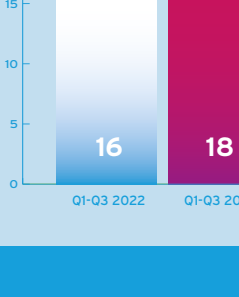
De slaagkans en het aantal verhueringen en advertenties daalt.

IN HET KORT

slaa kans Q1-Q3



marktdruk Q1-Q3



trend 2 jaar terugkijkend



algemeen

	Q1-Q3 2022	Q1-Q3 2023
Aantal actief woningzoekenden	90.929	93.276
Aantal verhueringen totaal**	8.703	8.162
Aantal verhueringen	8.273	7.820
• waarvan directe bemiddeling	2.476	2.514
Aantal reacties sociale huur per woning	362	390
Inschrijfduur	43	41
Inschrijfduur ex. urgent & dir. bemiddeling	49	49

**sociaal, MiddenHuur en vrije sector

ACTUEEL

MAASKOEP, DE WONINGCORPORATIES EN DE WETHOUDERS DOEN DRINGENDE OPROEP

Bekijk het hele artikel.

NEEM DE PROBLEMEN OP DE WONING-MARKT SERIEUS. WETGEVING MOET DOOR.

Bekijk het hele artikel.

GEEN SLAPPE SLOGANS, MAAR IDEEËN EN PLANNEN VOOR BETAALBARE WONINGEN

GEWOON WONEN KAN GEWOON.
Lees de doorgeefcolumn



MEER IN DETAIL

Spelregel 3.1

	Q1-Q3 2022	Q1-Q3 2023
Inschrijvingen	201.559	214.524
primaire doelgroep	121.738	131.766
secundaire doelgroep	49.971	52.122
overig	29.831	30.608
onbekend	19	28
Actief woningzoekenden totaal**	93.349	95.783
Actief woningzoekenden	90.929	93.276

**sociaal, MiddenHuur en vrije sector

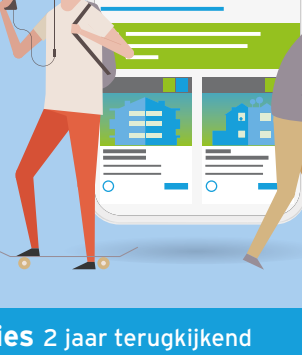
	2021	2022
Bezit aangesloten corporaties	223.357	225.708
onder kwaliteitskortingsgrens	25.680	26.063
onder lage aftoppingsgrens	124.958	138.345
onder hoge aftoppingsgrens	27.549	23.628
onder huurprijsgrens	28.635	22.553
boven huurprijsgrens	16.523	15.111
onbekend	12	8

Spelregel 5

	Q1-Q3 2022	Q1-Q3 2023
Aantal advertenties	7.268	6.550
sociale huur	6.573	6.007
vrije sector	486	389
overig	150	94
clusteradvertenties	59	60
% sociale huurwoningen	90%	92%

Spelregel 3.3

Meer dan **10 miljoen** sessies in Q1-Q3 2023.
7,9 miljoen mobiele sessies.

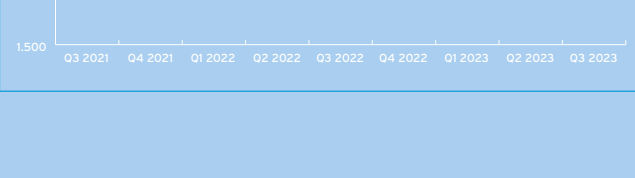


In Q1-Q3 van 2023 ten opzichte van Q1-Q3 2022 worden

566 minder sociale huurwoningen geadvertiseerd.

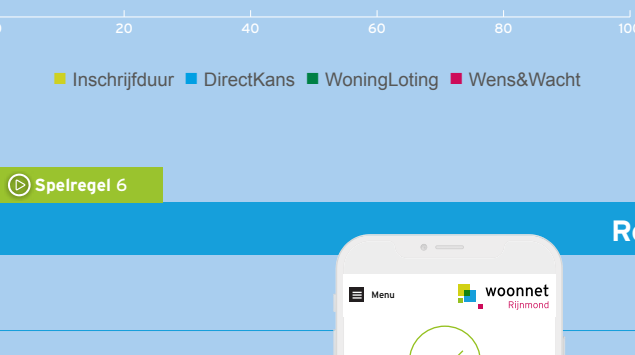


trend aantal advertenties 2 jaar terugkijkend



Spelregel 5.1

gebruik zoekmodellen advertenties



Als we het samen doen, worden we weer koploper

BEKIJK DE COLUMN

Reageren

In Q1-Q3 2023 nam het absolute aantal reacties af met

2%



Aantal reacties**

	Q1-Q3 2022	Q1-Q3 2023
Aantal reacties**	2.487.351	2.429.193
primaire doelgroep	64%	64%
secundaire doelgroep	24%	25%
overig	12%	11%
Gemiddeld per woning	362	390
primaire doelgroep	238	255
secundaire doelgroep	87	101
overig	45	42
Gemiddeld totaal**	345	376

**sociaal, MiddenHuur en vrije sector

Het totaal aantal reacties daalt. Het gemiddeld aantal reacties op een sociale huurwoning is met 8% toegenomen.

trend reacties 2 jaar terugkijkend



gemiddeld aantal reacties naar huurprijscategorie



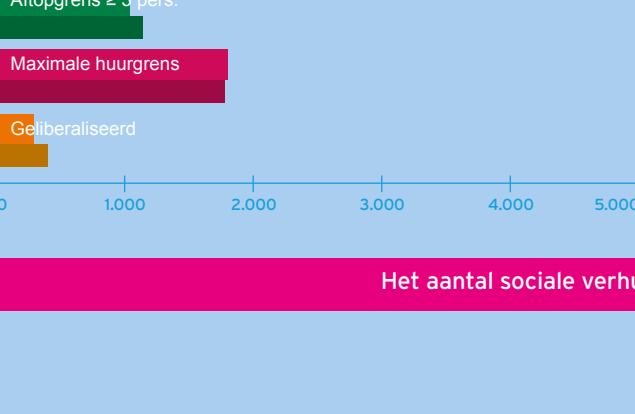
gemiddeld aantal reacties naar woningtype



Spelregel 7

Aanbieden

aantal verhueringen naar huurprijscategorie



totaal aantal verhueringen in Q1-Q3 2023:

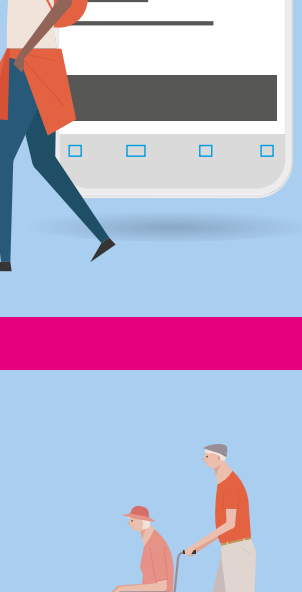
8.162

in Q1-Q3 2022: 8.703

aantal sociale verhueringen in Q1-Q3 2023:

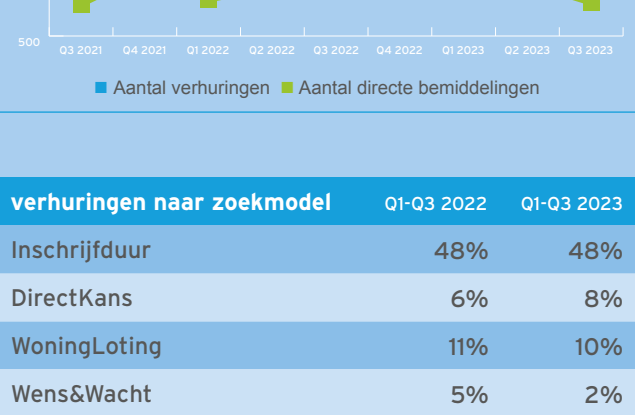
7.820

in Q1-Q3 2022: 8.273



Het aantal sociale verhueringen neemt af met ruim 5%.

trend verhueringen 2 jaar terugkijkend



Q1-Q3 2023 verhueringen

regulier woningzoekende* **66%** (Q1 2022: 67%)
 urgent woningzoekende/ directe bemiddeling **48%** (Q1 2022: 46%)

*Totaal aantal sociale verhueringen aan woningzoekenden zonder urgentie (inclusief directe bemiddeling)

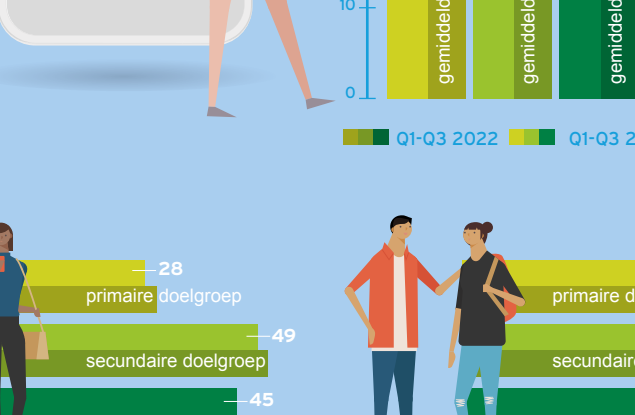
verhueringen naar zoekmodel

	Q1-Q3 2022	Q1-Q3 2023
Inschrijfduur	48%	48%
DirectKans	6%	8%
WoningLoting	11%	10%
Wens&Wacht	5%	2%
Vrije selectie	0%	0%
Directe bemiddeling	30%	32%

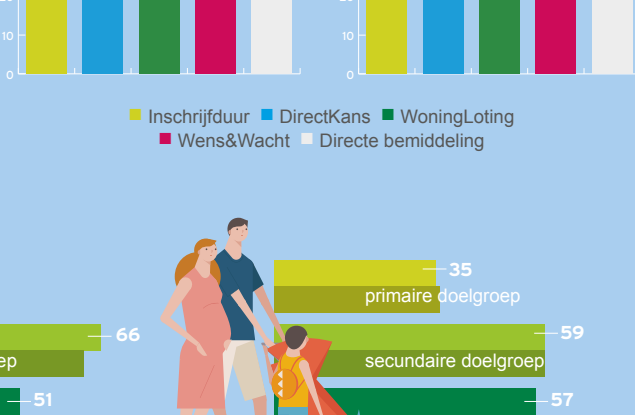
% verhueringen uitgesplitst

	Q1-Q3 2022	Q1-Q3 2023
Geen urgentie	67%	66%
Herhuisvestingsverklaring	5%	5%
Urgentieverklaring	22%	22%
Vergunninghouders	7%	8%

Inschrijvingen



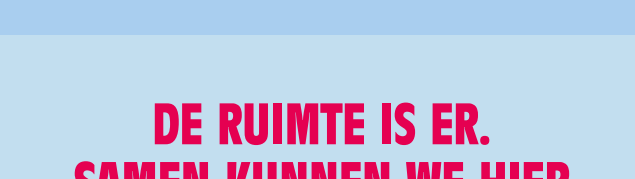
inschrijfduur



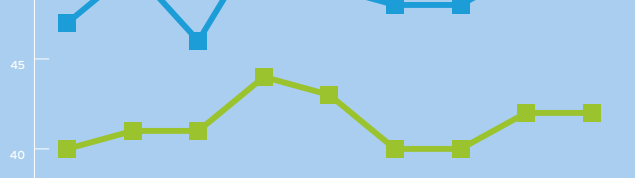
primaire doelgroep



primaire doelgroep



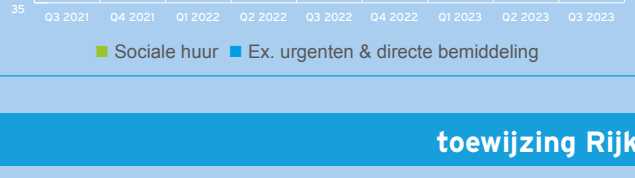
secundaire doelgroep



secundaire doelgroep



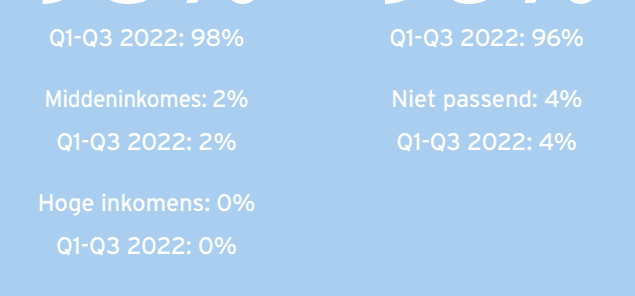
boven EU-grens



boven EU-grens



trend inschrijfduur 2 jaar terugkijkend



DE RUIMTE IS ER. SAMEN KUNNEN WE HIER BOUWLOCATIES VAN MAKEN.

Anja van der Sijde
directeur-bestuurder Woningstichting De Zes Kernen

LEES HAAR DOORGEFCOLUMN

toewijzing Rijksregels sociale huur

afsprak 90EU %

Doelgroep EU **98%**
 Q1-Q3 2022: 98%

passend toewijzen

Passend **96%**
 Q1-Q3 2022: 96%

% inkomensgroep passend toewijzen



regionaal vangnet

	Q1-Q3 2022	Q1-Q3 2023
Aantal registraties	1.806	1.330
actief huurachterstand	1.315	903
actief overlast	168	157
directe uitsluiting oneigenlijk gebruik	308	255
directe uitsluiting Noorderzonners	15	11
directe uitsluiting bedreiging	3	4

klachten

51 klachten
 Q1-Q3 2022: 41
 Ontvankelijk -> Q1-Q3 2023: 30, Q1-Q3 2022: 18.
 Ontvankelijk gegrond -> Q1-Q3 2023: 7, Q1-Q3 2022: 3.

downloads



vragen?

Neem gerust contact op met data@maaskoep.nl